

SELECTA

LOCALIZZAZIONE SATELLITARE
E INFORMATICA DEI TRASPORTI

Una centrale WEB a portata di mano per localizzare ovunque

SELSAT è la centrale WEB in grado di monitorare la propria flotta attraverso i più comuni browser internet.

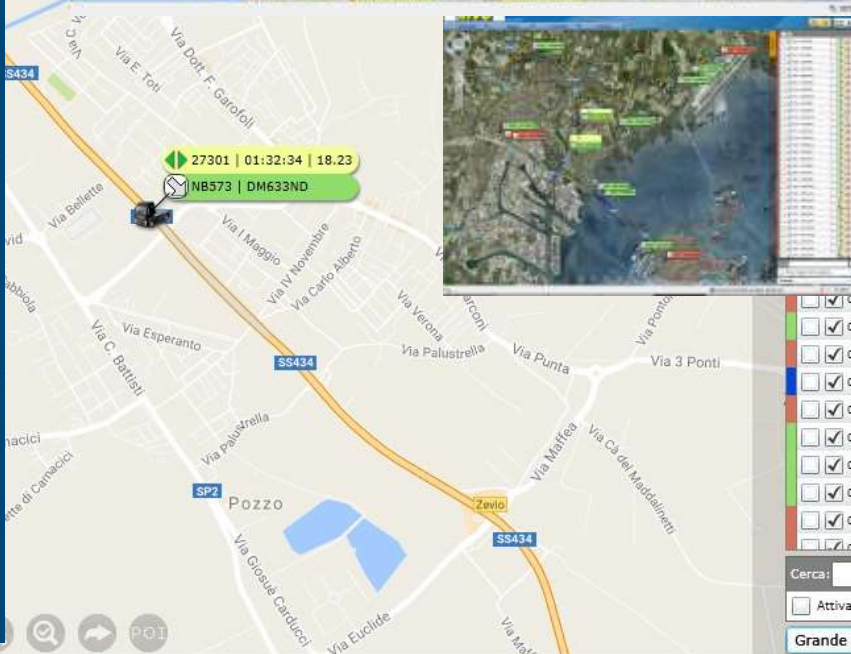
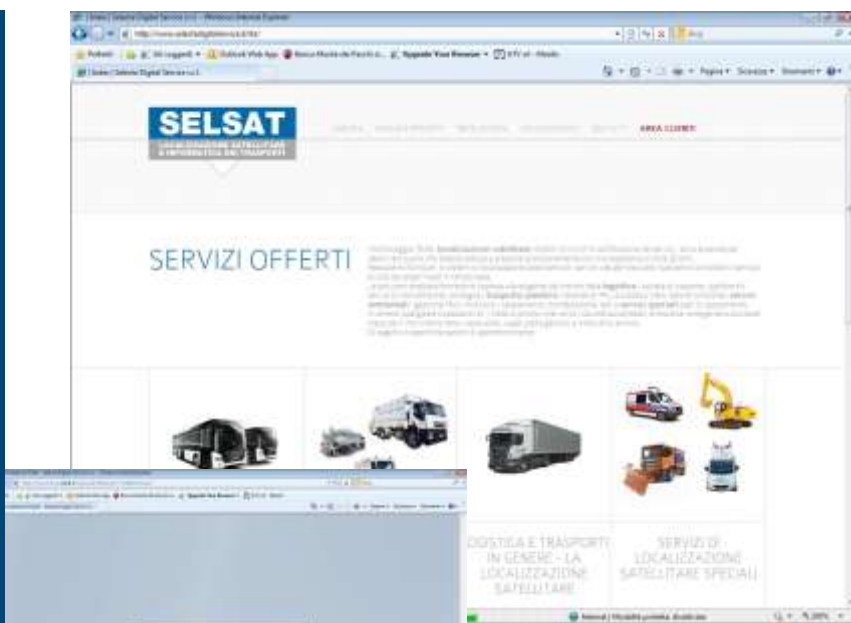
Selecta offre ai suoi clienti una centrale di localizzazione, in cui visualizzare la propria flotta, equipaggiata con uno dei numerosi dispositivi di localizzazione disponibili.

Dall'area riservata ai clienti del portale www.selsat.it, immettendo la propria user name e password è possibile accedere a tutte le informazioni della propria flotta con pochi clic; grazie all'utilizzo dei più moderni linguaggi di programmazione e ad un rinnovato layout semplice ed intuitivo sarà facile valutare lo stato dei mezzi (fermi o in movimento) verificarne i percorsi eseguiti, valutare le soste, monitorare gli ingressi/uscite dei collegamenti a porte, sensori di temperatura, aggancio/sgancio, pompe, tappo serbatoio ed altro ancora.

La cartografia utilizzata copre l'intera area mondiale con precisione metrica e con la possibilità di sovrapposizione alla aerofotogrammetria territoriale.

Dai dati memorizzati nel data center clud ubicato nelle sedi protette di Telecom Italia, è possibile estrarre informazioni che generano report statistici e puntuali esportabili nei più comuni formati. Il servizio di centrale è offerto a canone mensile in funzione dei sistemi di localizzazione installati.

Nella gestione cartografica è possibile oltre a visualizzare lo spostamento dinamico dei mezzi con aggiornamento ogni 10 secondi circa, posizionare propri elementi di riferimento come depositi, magazzini, clienti ma anche oggetti quali fermate bus, cassonetti dei rifiuti ecc, potendone ricevere notifica nell'avvenuto passaggio o sosta con eventi generati su mail, messaggi SMS, report.



Con la Dashboard di SELSAT è possibile:

- organizzare l'elenco dei mezzi da visualizzare sulla mappa secondo criteri di ordinamento personalizzati
- controllare in tempo reale la posizione dei mezzi sulla mappa
- verificare in tempo reale lo stato (in movimento o in sosta) dei vari mezzi con un singolo colpo d'occhio
- analizzare le attività svolte dai singoli mezzi in un certo periodo (tempi di percorrenza, distanze percorse totali e parziali, tempi di sosta, orari di raggiungimento target ecc.)
- analizzare gli eventi generati dai vari dispositivi collegati alla periferica di bordo secondo i criteri specificati
- visualizzare sulla mappa il percorso svolto da un determinato mezzo in un determinato periodo di tempo
- generare dei report con i tempi e le distanze percorse (totali e parziali), i tempi ed i luoghi di sosta e la velocità del mezzo in determinati momenti
- stampare i **report** generati
- esportare i report generati nei più comuni formati (pdf, xls, xml, csv).
- **Esportare ed importare tracciati** di storico da confrontare con la programmazione
- inviare ad un determinato mezzo delle informazioni specifiche relative al servizio che sta svolgendo (**missioni**)
- analizzare l'efficienza del servizio svolto da determinati mezzi o dall'intera flotta mediante la generazione di **grafici riassuntivi**
- comunicare con l'autista di uno specifico mezzo mediante fonia o **messaggistica**
- analizzare l'eventuale **certificazione** di uno specifico servizio
- **inserire POI personalizzati** con raggi variabili e determinandovi al loro ingresso o uscita un evento specifico inviato via mail, via SMS e registrandone gli effetti (es. tempo di sosta nel bersaglio) su report specifici
- **verificare le ore di guida** degli autisti in tempo reale secondo il nuovo codice della strada (totale, tempi parziali, superamento soglie)
- stampare mensilmente **report di controllo di gestione** relativi au veicolo o a tutta la flotta con indicazione dei Km percorsi, soste, ore di guida, velocità ecc.

Flessibilità ed attenzione alle esigenze dei propri clienti

Le esigenze inerenti la gestione di una flotta cambiano a seconda del servizio specifico che questa svolge.

I servizi di base forniti da Selecta con il sistema SELSAT sono studiati per dare gli strumenti utili alla maggior parte delle attività ma l'estrema versatilità dei dispositivi utilizzati ed il sistema di programmazione "a blocchi" consentono di implementare alla struttura principale preesistente una quantità pressoché infinita di funzionalità a seconda delle specifiche esigenze di monitoraggio delle aziende.

La centrale è in grado di visualizzare i dati di tutte le tipologie di periferiche fornite da Selecta.

È per questo che SELSAT riesce a fornire strumenti di gestione potenti sia alle aziende con flotte e servizi generici sia ad aziende con specifiche esigenze di monitoraggio quali le aziende di trasporto pubblico o quelle per la raccolta di rifiuti urbani o industriali.

Selecta Digital Service srl

Via Don Luigi Peron 1/a 30174 Venezia-Zelarino (VE)

tel. +39.041.5074211 | fax +39.041.5074266

info@selecta.ve.it

www.selecta.ve.it www.selsat.it

SELECTA
LOCALIZZAZIONE SATELLITARE
E INFORMATICA DEI TRASPORTI