

TRACCIABILITA' DEL RIFIUTO

Censimento e riconoscimento dei contenitori con tag RFID UHF



TAG Rfid da applicare sui contenitori



Nel processo di **tracciabilità del rifiuto** è necessario disporre di strumenti idonei a certificare la raccolta in modo automatico. L'applicazione di tag RFID ai contenitori ne consente l'identificazione e la gestione geografica.

Selecta per questo propone la sua tecnologia per il controllo del processo realizzata con strumenti di:

- Tag RFID UHF di varie tipologie e forme
- Applicazione in campo dei Tag
- Censimento e costituzione anagrafica geografica
- Mappatura GPS

SELECTA

LOCALIZZAZIONE SATELLITARE
E INFORMATICA DEI TRASPORTI

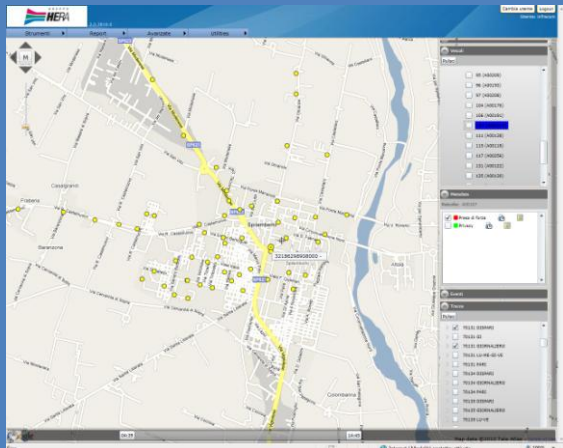
Selecta Digital Service srl
Via Pertini, 5 - 30030 Martellago (VE)
tel. +39.041.5074211 | fax +39.041.5074266
info@selecta.ve.it

www.selectadigitalservice.it www.selsat.it

SISTEMA DI CENTRALE WEB Applicazione conclusiva di un tag RFID



Geolocalizzazione contenitori



Report Tracciabilità contenitore



AMMINISTRAZIONE DEI DATI

I dati letti sul campo vengono registrati nel sistema centrale che li mette immediatamente a disposizione per la gestione amministrativa. Il sistema prevede anche web-service per l'interscambio con sistemi gestionali esistenti. Il report "tracciabilità" consente di verificare ogni singola operazione di svuotamento (ID, Peso, Geografia).

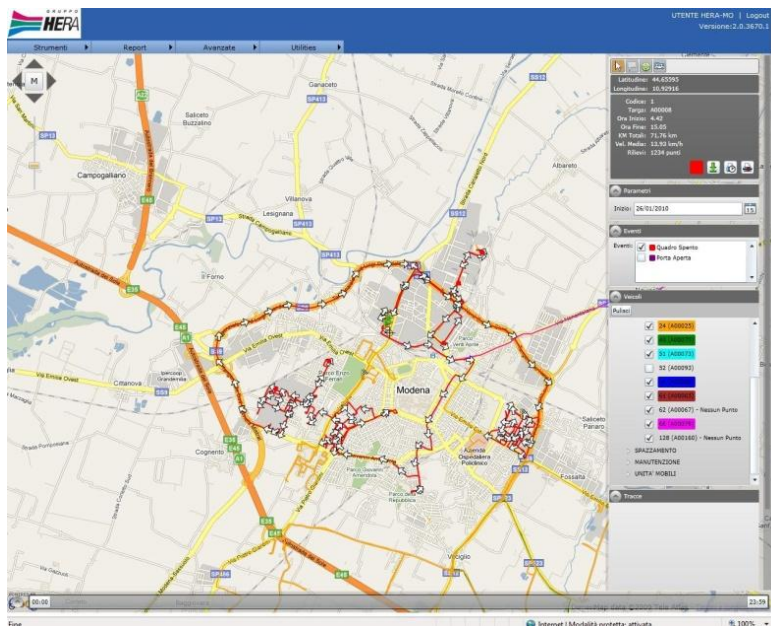
SELECTA

LOCALIZZAZIONE SATELLITARE
E INFORMATICA DEI TRASPORTI

Pianificazione intervento e censimento

Il processo di applicazione tag ai contenitori nasce dallo studio del territorio e dalla gestione della sua anagrafica storica.

Una corretta pianificazione sui percorsi programmati per la raccolta, consente di non lasciare nessuna delle isole ecologiche scoperte.



Applicazione tag RFID

Una volta pianificato l'intervento sul territorio, gli operatori individuano e censiscono le singole isole ecologiche applicando un tag per ogni contenitore. A completamento è possibile apporre una targhetta adesiva con il codice stampato anche in chiaro.



Censimento e schedatura

Ogni contenitore viene censito ed il tag RFID programmato sul campo



Contenitori pronti alla lettura

A seconda della tipologia dei contenitori sono disponibili tag RFID UHF passivi in grado di essere letti a distanza di circa 0,50- 1,0 metri.